

HIVERNEZ VOTRE PISCINE AVEC BAYROL !



Quelle méthode est faite pour vous ? On vous dit tout.

- Vous voulez profiter de la vue de votre piscine cet hiver
 - Vous souhaitez redémarrer facilement votre piscine au printemps et limiter votre consommation d'eau
 - Votre traitement automatique se remet en route dès que les températures augmentent
- Vous n'avez pas la possibilité de laisser la filtration en fonctionnement
 - Votre bassin a un risque important de geler
 - Vous n'avez pas accès à votre piscine cet hiver



Choisissez
L'HIVERNAGE ACTIF

La filtration reste active

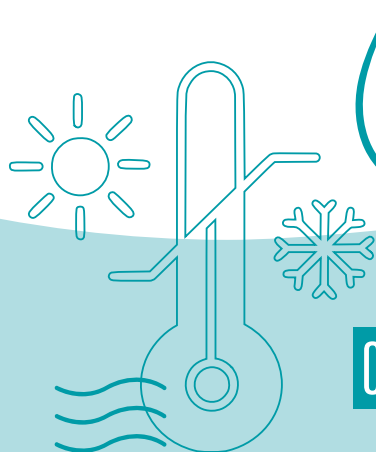


Choisissez
L'HIVERNAGE PASSIF

La filtration est coupée



LES CLÉS D'UN HIVERNAGE RÉUSSI



COMMENT ?

Température de l'eau

< **15°C**

QUAND ?



- 2 DÉTARTREZ** le filtre en profondeur, au moins 12h plus tard, faites un lavage à contre-courant puis rincez le filtre. Pensez à changer votre masse filtrante si besoin.



- 1 NETTOYEZ** votre bassin en le laissant en eau (parois, ligne d'eau, paniers des skimmers, pré-filtre).



- 3 AJUSTEZ** le pH entre 7,0 et 7,4



- 4 EFFECTUEZ** un traitement choc avec votre produit régulièrement utilisé.

→ **La suite des étapes diffère en fonction du type d'hivernage.**

→ LA FILTRATION RESTE ACTIVE* : HIVERNAGE ACTIF



5 AJOUTEZ le produit d'hivernage pour prévenir les dépôts de calcaire et la prolifération des algues.



6 AJOUTEZ le désinfectant sous forme de blocs, galets ou pastilles dans le skimmer.

***Important :** Laissez la filtration en fonctionnement 4 heures/jour au moins, aux heures où le risque de gel est le plus important. En cas de période de gel, laissez fonctionner la filtration 24h/24 afin d'éviter la formation de glace dans le circuit hydraulique de la piscine.

→ LA FILTRATION EST COUPÉE : HIVERNAGE PASSIF

5 ABAISSEZ le niveau de l'eau en dessous des buses de refoulement**.

6 VIDEZ les canalisations et les conduites extérieures, puis fermez toutes les vannes de filtration.

7 INSTALLEZ des bouchons et des flotteurs d'hivernage.



8 AJOUTEZ le produit d'hivernage pour prévenir les dépôts de calcaire et la prolifération des algues.

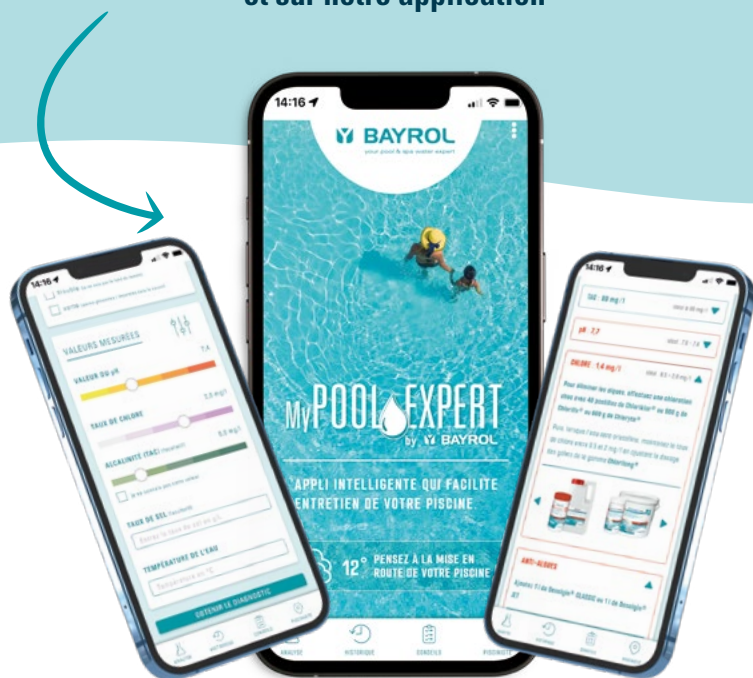
9 BÂCHEZ votre piscine.

**sauf indication contraire de votre installateur ou fabricant de piscine.

→ **Votre piscine est bien hivernée,
votre réouverture en sera facilitée.**

RETROUVEZ TOUS NOS CONSEILS D'EXPERT SUR NOTRE SITE

bayrol.fr
et sur notre application



MyPOOL EXPERT



Utiliser les biocides avec précaution. Avant toute utilisation, lire l'étiquette et les informations concernant le produit. Avant toute utilisation, assurez-vous que celle-ci est indispensable, notamment dans les lieux fréquentés par le grand public. Privilégiez chaque fois que possible les méthodes alternatives et les produits présentant le risque le plus faible pour la santé humaine et animale et pour l'environnement. Respecter les précautions d'emploi. Visuels non contractuels.